

A 3/2018. (II. 28.) Budapest Főváros XII. kerület Hegyvidéki Önkormányzat Képviselő-testületének önkormányzati rendelete

(Hatályos 2024.12.01-től)

1. melléklet

Kiemelt jelentőségű („A” kategóriába tartozó) közterületek

1. Budapest főváros közigazgatási területén a járművel várakozás rendjének egységes kialakításáról, a várakozás díjáról és az üzemképtelen járművek szabályozásáról szóló 30/2010. (VI. 4.) Főv. Kgy. rendelet mellékleteiben meghatározott várakozási övezetek.
2. Szent Orbán tér
3. Orbánhegyi út
4. A Farkasréti Temető és közvetlen határoló közterületek (Bürök utca, Denevér út (8675 hrsz), Hóvirág út, Hó utca, Márton Áron tér, Németvölgyi út)
5. Fodor utca – Szendrő utca – Pagony utca közötti szakasza
6. Rege park, Golfpálya út, Hegyhát út és Rege út
7. Városmajor park
8. Városmajor utca
9. Eötvös József Park (9587 hrsz) és Szépkilátás út
10. Diana utca (9578) hrsz.
11. Kútvölgyi út – Kútvölgyi lejtő – Virányos út közötti szakasza
12. Zugligeti út
13. Költő utca
14. Eötvös út
15. Normafa Park történelmi sportterülete, beleértve Erzsébet kilátó utat is

2. melléklet

A közterület-használati díj mértéke

Díjtétel jele	A közterület-használat célja	„A” kategóriába tartozó közterületen	„B” kategóriába tartozó közterületen
I.	Építési, szerelési munkák; tárolás		
1.	Közműépítéssel és közmű felújítással, karbantartással kapcsolatos tevékenység	Ft/m ² /nap 400	Ft/m ² /nap 350
2.	a) Építő munkával kapcsolatos állvány, építőanyag, építési törmelék tárolása, felvonó, kiszolgáló-mozgó anyagszállító, egyéb építéshez kapcsolódó tevékenység	Ft/m ² /nap járdán: 350 útesten: 700	Ft/m ² /nap 350
	b) Daru, betonpumpa	Ft/m ² /nap 1000	Ft/m ² /nap 700
3.	Alkalmankénti rakodás, költözés helyszükségletének biztosítása	Ft/m ² /nap 500	Ft/m ² /nap 350
4.	Az 1. 2. és 3. pontban felsoroltak teljes útelzárás esetén	Ft/m ² /óra 3300	Ft/m ² /óra 2300
5.	a) Építési konténer tárolása	Ft/db/nap 5200	Ft/db/nap 2600
	b) Irodakonténer tárolása	Ft/m ² /nap 800	Ft/m ² /nap 500
6.	Közterületnek a közcélú használatot korlátozó igénybevétele (ingatlanok, építmények, helyiségek megközelítésére használt nem közcélú közlekedők, lépcsők, feljárók, stb.)	Ft/ m ² /hó 1500	Ft/ m ² /hó 1000
7.	Hulladék tárolására szolgáló építmény	Ft/m ² /hó 350	Ft/m ² /hó 200
8.	Üzemképtelen jármű tárolása a közterületen	Tiltott	Ft/jármű/hó 63.000
9.	Járműtároló, járműtárolás	Ft/m ² /hó 2100	Ft/m ² /hó 1900
10.	Biciklitároló	Ft/m ² /hó 700	
II.	Kereskedelmi, szolgáltató és vállalkozási tevékenység		

1.	Árusítás és árubemutás esetén (pultból, állványról, vagy kézből)	Ft/m ² / nap 450	Ft/m ² / nap 350
2.	Élelmiszerárúsítás és árubemutás esetén (pultból, állványról, vagy kézből)	Ft/m ² / nap 800	Ft/m ² / nap 600
3.	a) Virágárúsítás és árubemutás esetén (pultból, állványról, vagy kézből)	Ft/m ² /nap 400	Ft/m ² /nap 300
	b) Fenyőárúsítás és árubemutás esetén (pultból, állványról, vagy kézből)	Ft/m ² /nap 1000	Ft/m ² /nap 700
4.	Vendéglátói előkert, terasz	Ft/m ²	Ft/m ²
	a) május 1. - szeptember 30-ig	napidíj: 400	napidíj 300
		havidíj: 5500	havidíj: 4000
	b) október 1. - április 30-ig	napidíj: 250	napidíj: 200
havidíj: 3500		havidíj: 2500	
5.	1.- 3. pontokban foglaltak ernyőszerkezettel	1,2 szerez szorzóval	1,2 szerez szorzóval
6.	Mozgóbolti árusítás	Ft/m ² /nap 2500	Ft/m ² /nap 2000
7.	Árusító és egyéb automata	Ft/m ² /hó 17000	
8.	Kereskedelmi, vendéglátó-ipari, szolgáltató és turisztikai célú pavilon, fülke	Ft/m ² /hó 1000	Ft/m ² /hó 500
9.	Kereskedelmi, vendéglátó-ipari, szolgáltató és turisztikai célú épület	Ft/m ² /hó 750 Ft	Ft/m ² /hó 300 Ft
10.	Vásár és piac	Ft/m ² /nap 400	Ft/m ² /nap 250
11.	Rendezvények és ehhez kapcsolódó parkolás	Ft/m ² /nap 3000	Ft/m ² /nap 1500
12.	Kereskedelmi célú alkalmi szállás és azzal szorosan összefüggő szolgáltatás nyújtása (pl.: sátor, lakóautó tárolóhely, kemping)	Ft/m ² /év 600	
III. Hirdetés, médiaszolgáltatás			
1.	Cégér	Ft/db/hó 1500	Ft/db/hó 1100

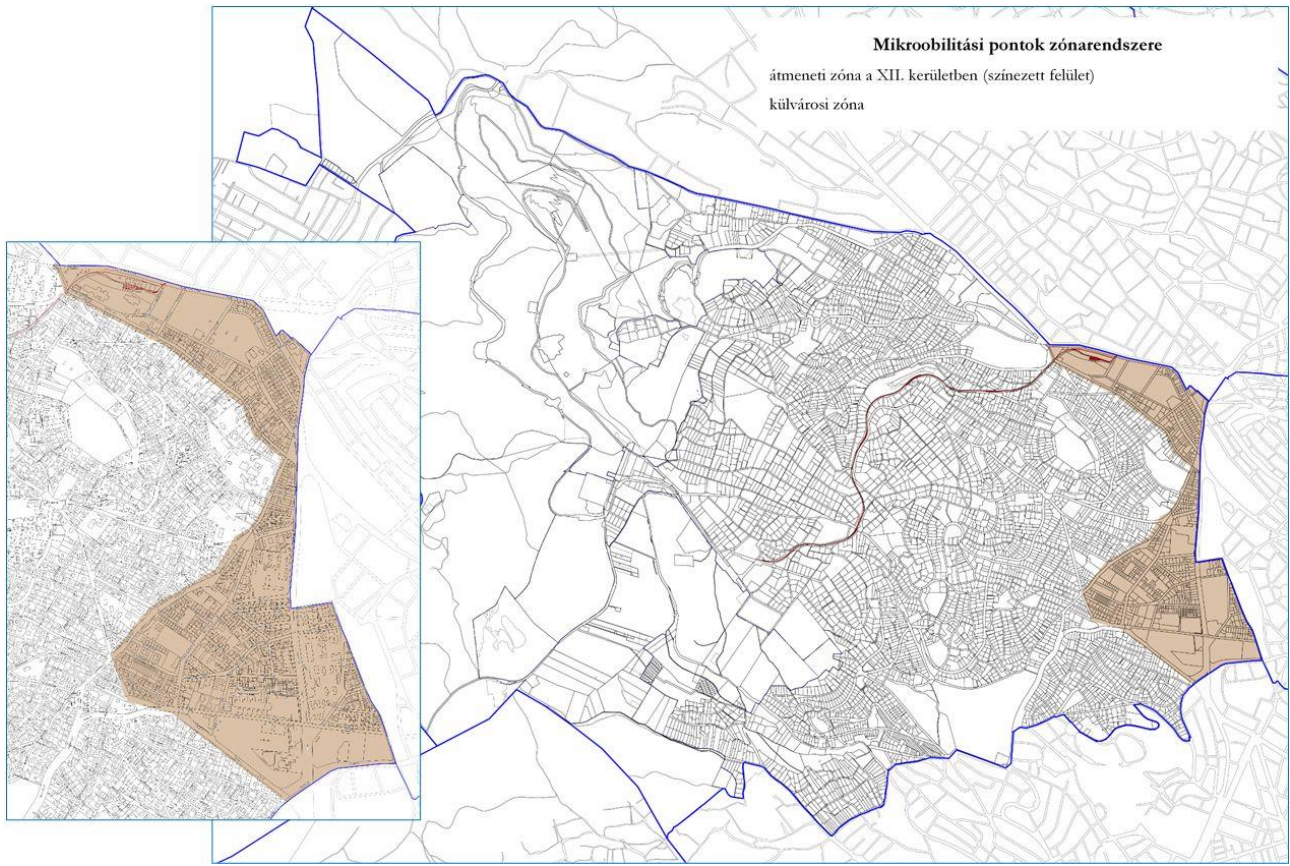
2.	Megállítótábla és útbaigazító, tájékoztató tábla	Ft/db/hó 8500	Ft/db/hó 5500
3.	a) Információs célú berendezés (CityLight, CityBoard, stb.)	Ft/m ² /hó 8500	Ft/m ² /hó 5500
	b) Információs célú berendezés utasváróban	Ft/m ² /hó 15000	Ft/m ² /hó 8500
	c) Óriásplakát	Ft/db/hó 35000	Ft/db/hó 20000
	d) Építési reklám-háló	Ft/m ² /hó 630	Ft/m ² /hó 420
	e) Molino	Ft/m ² /nap 3700	Ft/m ² /nap 2500
	f) Egyéb reklámeszköz és reklámhordozó, reklámcélra szolgáló utcabútor	Ft/m ² /nap 300	Ft/m ² /nap 200
		Ft/m ² /hó 7300	Ft/m ² /hó 4900
4.	Üzletportál, kirakat	Ft/ m ² /hó 1450	Ft/ m ² /hó 1100
5.	Árnyékolószerkezet	Ft/ m ² /hó 4000	Ft/ m ² /hó 2500
6.	Fénykép- televízió, és video- és hangfelvétel készítése	Ft/ m ² /nap 7000	
7.	Szórólapoztás, kérdőíves piac és közvéleménykutatás	Ft/m ² /nap 1000 Ft	Ft/m ² /nap 500 Ft
IV.	Szórakoztató tevékenység		
1.	Tűzijáték	Ft/tűzijáték/nap 48.100	
2.	Hőlégballon	Ft/db/nap 94.100	
3.	Körhinta, légvár	Ft/db/nap 48.100	

4.	Egyéb szórakoztató tevékenység (pl. utcai zenész, arcfestő, portré rajzoló)	Ft/m ² /nap 2000	Ft/m ² /nap 1000
V.	Egyéb		
1.	Adománygyűjtés, étel- és élelmiszerosztás	Ft/m ² /nap 300	Ft/m ² /nap 150
2.	Közhasználatra át nem adott közterületek ideiglenes hasznosítása parkosítás esetén	Ft/ m ² /hó 100	
3.	Virágláda	Ft/m ² /hó 800	
4.	Más díjtételbe nem sorolható területhasználat	Ft/m ² /év 1200	

3. melléklet a 3/2018 (II.28.) önkormányzati rendelethez

Mikromobilitási eszköz típusa	Díjtételek (Ft/hó/eszköz)	
	átmeneti zóna	külvárosi zóna
Kizárólag emberi erővel hajtott mikromobilitási eszköz	50 x 2	50
Elektromos meghajtású roller	800 x 2	800
Elektromos rásegítésű kerékpár (amennyiben csak a pedálok emberi erővel történő mozgatása esetén ad a motor elektromos rásegítést)	150 x 2	150
Más elektromos kerékpár	200 x 2	200
Más mikromobilitási eszköz/jármű	1600 x 2	1600

„4. melléklet a 3/2018 (II.28.) önkormányzati rendelethez



»