



SZAKMAI BESZÁMOLÓ

Budapest Főváros XII. kerület Hegyvidéki

Polgármesteri Hivatal

1126 Budapest, Böszörményi út 23-25.

N M L
P Á

XII. kerületi lakosok
2017. július 28-án kötött ellátási szerződés
alapján támogató szolgálat
igénybevételéhez nyújtott önkormányzati
támogatáshoz készült szakmai beszámoló



ÉFOÉSZ KMRKE Közép – magyarországi Támogató Szolgálat

Cím: 1093 Budapest, Lónyay u. 17. I/1.

Tel: 06 1 411-1356

E-mail: efoesz.kmtsz@gmail.com

web: www.efoesz.hu



Tartalom

I. Általános adatok

II. A szolgáltatás működésének jogszabályi háttere

III. Az ÉFOÉSZ Közép-magyarországi Támogató Szolgálat bemutatása

IV. Ellátottak bemutatása

V. A szolgáltatás dokumentációs rendje

VI. Központi Elektronikus Nyilvántartás a Szolgáltatást Igénybevevőkről (KENYSZI)

VII. Összegzés

Melléklet



ÉFOÉSZ KMRKE Közép – magyarországi Támogató Szolgálat

Cím: 1093 Budapest, Lónyay u. 17. I/1.

Tel: 06 1 411-1356

E-mail: efoesz.kmtsz@gmail.com

web: www.efoesz.hu



I. Általános adatok

1. Fenntartó adatai

Név: Értelmi Fogyatékossgal Élők és Segítőik Közép-magyarországi Regionális Közhasznú Egyesület

Székhely: 1093 Budapest, Lónyay u. 17., I/1.

Képviselő: Kovács Melinda, elnök

Adószám: 18707290-1-43

Elérhetőségek: www.efoesz.hu, kovacs.melinda@efoesz.hu

Telefon: 061-374-0304

Fax: 061-411-1357

2. Intézmény adatai

Név: Közép-magyarországi Támogató Szolgálat

Székhely: 1093 Budapest, Lónyay u. 17., I/1.

Telephely: 2112 Veresegyház, Fő út 45-47 fszt. 121.

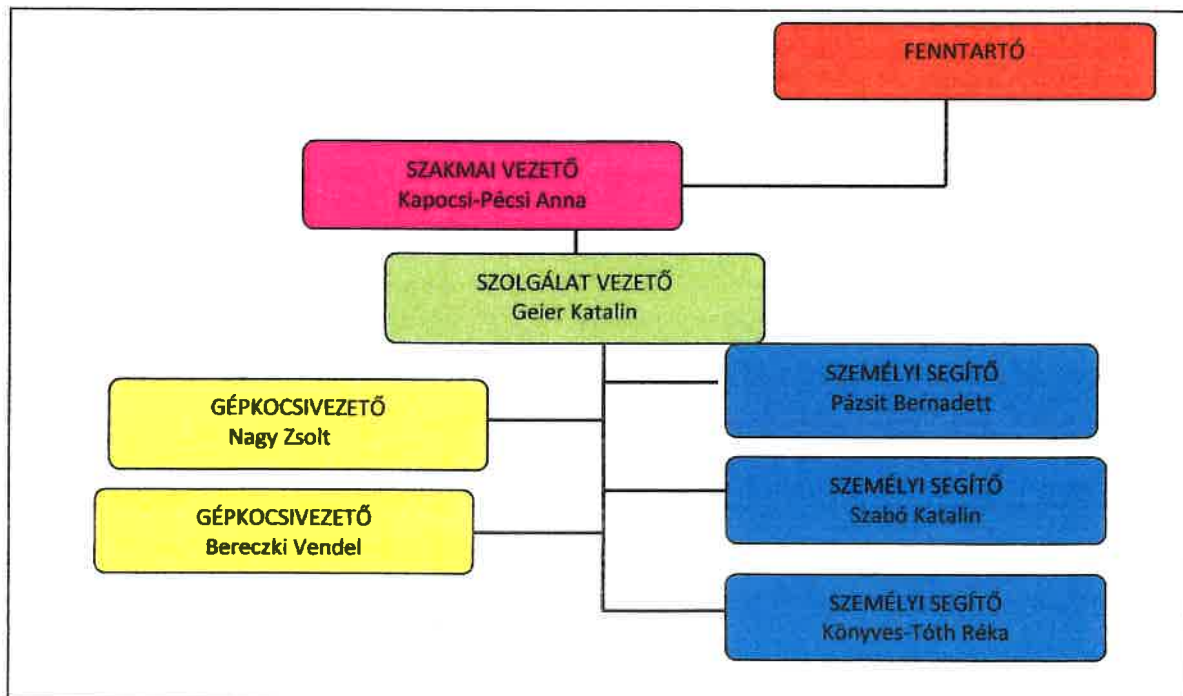
Szolgálatvezető: Geier Katalin

Elérhetőségek: efoesz.kmtsz@gmail.com

Telefon: 061-411-1356, 0670-371-9268

Fax: 061-411-1357

3. Szervezeti ábra





ÉFOÉSZ KMRKE Közép – magyarországi Támogató Szolgálat

Cím: 1093 Budapest, Lónyay u. 17. I/1.

Tel: 06 1 411-1356

E-mail: efoesz.kmtsz@gmail.com

web: www.efoesz.hu



II. A szolgáltatás működésének jogszabályi háttere

1993. évi III. törvény a szociális igazgatásról és szociális ellátásokról

1998. évi XXVI. törvény a fogyatékos személyek jogairól és esélyegyenlőségük biztosításáról

2003. évi CXXV. törvény az egyenlő bánásmódról és az esélyegyenlőség előmozdításáról

1/2000. (I. 7.) SzCsM rendelet a személyes gondoskodást nyújtó szociális intézmények szakmai feladatairól és működésük feltételeiről

188/1999. (XII. 16.) Korm. rendelet a személyes gondoskodást nyújtó szociális intézmény és a falugondnoki szolgálat működésének engedélyezéséről, továbbá a szociális vállalkozás engedélyezéséről

9/1999. (XI.24.) SzCsM rendelet a személyes gondoskodást nyújtó szociális ellátások igénybeviteléről

141/2000. (VIII. 9.) Korm. rendelet a súlyos fogyatékoság minősítésének és felülvizsgálatának, valamint a fogyatékosági támogatás folyósításának szabályairól

29/1993. (II. 17.) Korm. rendelet a személyes gondoskodást nyújtó szociális ellátások térítési díjáról

8/2000. (VIII. 4.) SzCsM rendelet a személyes gondoskodást végző személyek adatainak működési nyilvántartásáról

81/2004. (IX. 18.) ESzCsM rendelet az egyes szociális szolgáltatásokat végzők képzéséről és vizsgakövetelményeiről

9/2000. (VIII. 4.) SzCsM rendelet a személyes gondoskodást végző személyek továbbképzéséről és a szociális szakvizsgáról

191/2008. (VII. 30.) Korm. rend. a tám. szolgáltatás és a közösségi ellátások finanszírozásának rendjéről

1/2017. (II.14.) EMMI rendelet az egyes szociális és gyermekvédelmi tárgyú miniszteri rendeletek módosítása alapján a személyes gondoskodást nyújtó szociális intézmények szakmai feladatairól és működésük feltételeiről 1/2000. (I. 7.) SzCsM rendeletbe bekerültek a szolgáltatási elemek.

415/2015. (XII. 23.) Korm. rendelet a szociális, gyermekjóléti és gyermekvédelmi igénybevevői nyilvántartásról és az országos jelentési rendszerről

III. Az ÉFOÉSZ Közép-magyarországi Támogató Szolgálat bemutatása

A Közép-magyarországi Támogató Szolgálat a tevékenysége során olyan modelleket igyekszik megvalósítani melyek a fogyatékossgal élő személyek széles rétegét segítik komplex módon. A szolgálat már meglévő tevékenységeket egészít ki, hogy regionális szinten – a jelenlegi ellátórendszerekkel szorosan együttműködve - támogassa a fogyatékossgal élő embereket.



ÉFOÉSZ KMRKE Közép – magyarországi Támogató Szolgálat

Cím: 1093 Budapest, Lónyay u. 17. I/1.

Tel: 06 1 411-1356

E-mail: efoesz.kmtsz@gmail.com

web: www.efoesz.hu



Cél az önállóbb élet elősegítése olyan szolgáltatások működtetése által, amelyek elősegítik a fogyatékoságból származó hátrányok csökkentését. Fontos, hogy a fogyatékosággal élő ember képes legyen aktívabb életvitelt folytatni, társadalmi szerepeket betölteni, emberi és állampolgári jogait érvényesíteni, és kötelezettségeit teljesíteni.

Kiemelt feladat a rehabilitációs szemlélet és a fogyatékos ellátás szakmai alapelvei mentén a megfelelő segítségnyújtás biztosítása, hogy az érintett személy teljesebb testi – lelki életet éljen, s a kiszolgáltatottságtól eljusson – a lehető legteljesebb - autonómiáig. Emellett feladata a fogyatékosággal élő személy önrendelkezésen alapuló önálló életvitelének megkönnyítése és a társadalmi hátrányok csökkentése az olyan segítő, támogató szolgáltatás segítségével, amit a jogosult személy lakóhelyén és azon kívül egyaránt igényelhet.

Fontos feladata a közép–magyarországi régió közigazgatási területén élő valamennyi fogyatékosággal élő személy felkutatása, illetve a fogyatékosággal élő személyek igényeihez igazított szolgáltatás nyújtása 3 fő területen: személyi segítő szolgáltatás; személyi szállító szolgáltatás; információnyújtás, tanácsadás.

A Közép-magyarországi Támogató Szolgálat szállító szolgáltatást, személyi segítő szolgáltatást, információ nyújtást és tanácsadást végez.

A **szállító szolgáltatás** biztosítja a szolgáltatásokhoz való hozzájutást. Kerekesszék szállítására is alkalmas gépjárművel a szállító szolgálat az ellátottak egyéni igényeihez igazodik. Lehetőség van rövid és hosszabb távú útvonal teljesítéséhez, egyéni vagy csoportos utazás megszervezéséhez és lebonyolításához egyaránt, igény szerinti időpontban - előzetes egyeztetés alapján - szükség esetén személyi segítő kíséret biztosításával, rendszeresen vagy eseti jelleggel.

A **személyi segítő szolgáltatás** a fogyatékosággal élő személy aktív részvételével segíti a személyi szükségletek (higiénés, életviteli, életfenntartási) kielégítését. Továbbá segítséget nyújt a társadalmi életben való teljes jogú részvételhez, az önálló munkavégzéshez, tanulmányok folytatásához, szociális és egészségügyi szolgáltatások igénybevételéhez, szabadidős tevékenységek folytatásához – előzetesen elkészített gondozási terv mentén. A szolgáltatás ezen típusa az érintett személy otthonában, vagy azon kívül történik felügyelet, kíséres, háztartási segítségnyújtás, gondozás és alapápolás, szabadidő hasznos eltöltése keretein belül.

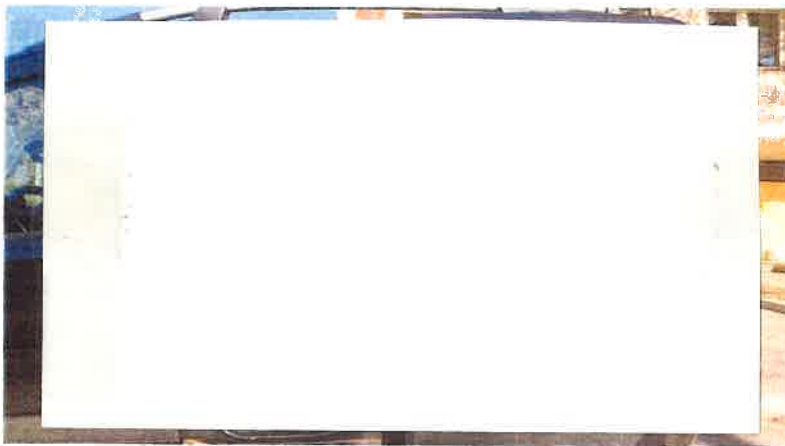
Az **információnyújtás és tanácsadás** a szolgálatvezetőn vagy a szolgálatvezető és a személyi segítők együttes munkáján keresztül vehető igénybe telefonos, személyes, elektronikus, vagy postai úton.



IV. Ellátottak bemutatása

2017-ban 19 új ellátottunk volt, amelyből 7 fő kért személyi segítséget, 11 fő kért szállítást és 1 fő kérte mindkét szolgáltatásunkat.

Név: M: i L: : 7 éves autista kislány, aki 2017 szeptemberében kezdte meg iskolai oktatását a III. kerületi Laborc Általános iskolában. Édesanyja kerekesszékhez kötött, édesapja a családfenntartó. Nagy segítség a család számára, hogy heti négy alkalommal tudjuk biztosítani M: i hazaszállítását.



Név: Á: : 19 éves mozgássérült fiatalember, aki középiskolába jár. Reggelente heti két- három alkalommal –esetenként külön rehabilitációra jár, ilyenkor a szállítás lehetőségét nem kéri- szállítja szolgálatunk iskolába. Cél, a minél önállóbb életvitel biztosítása Á: számára.





ÉFOÉSZ KMRKE Közép – magyarországi Támogató Szolgálat

Cím: 1093 Budapest, Lónyay u. 17. I/1.

Tel: 06 1 411-1356

E-mail: efoesz.kmtszo@gmail.com

web: www.efoesz.hu



V. A szolgáltatás dokumentációs rendje

A szolgáltatás hatékony működése érdekében nemcsak az elengedhetetlen alapidokumentumokat használjuk rendszeresen, hanem konkrét, egyénre szabott szállítási naplót is vezetünk az ellátottakról.

M: 1 és Áf 1 esetében a következő dokumentumokkal rendelkezünk:

Központi Elektronikus Nyilvántartás a Szolgáltatást Igénybevevőkről (KENYSZI) – a rendszert napi szinten küldjük a Fenntartóhoz a központosított adatszolgáltatás érdekében.

A szolgáltatás igénylését a Fenntartónál a következő dokumentumok rögzítik:

- I. Kérelem Támogató Szolgálat Igénybevételére
- II. Egészségi állapotra vonatkozó igazolás
- III. Jövedelemnyilatkozat
- IV. Megállapodás nappali ellátás igénybevételére

VI. Központi Elektronikus Nyilvántartás a Szolgáltatást Igénybevevőkről (KENYSZI)

Az egyes szociális, gyermekjóléti és gyermekvédelmi igénybevevői nyilvántartásról és az országos jelentési rendszerről szóló 415/2015. (XII. 23.) Korm. rendelet a szociális, gyermekjóléti és gyermekvédelmi szolgáltatásokra egységesen, a szociális igazgatásról és szociális ellátásokról szóló 1993. évi III. törvény (Szt.) és a gyermekek védelméről és a gyámügyi igazgatásról szóló 1997. évi XXXI. törvény (Gyvt.) felhatalmazásai alapján szabályozza a KENYSZI-t, amely az egyes ellátottak személyes adatait TAJ alapján tartalmazza, valamint az országos jelentési rendszert, amely a fenntartók személyes adatokat nem tartalmazó, rendszeres adatszolgáltatása.

A napi jelentés 2012. július 1-től kötelező, az adatok az ellenőrzéseknél figyelembe vehetőek.

2016. július 1-től a KENYSZI új funkciókkal bővült, amelynek vezetése nem kötelező, de 2017 májusától a tárgyóban teljesített percek és kilométereket is rögzítjük.

Ezen funkciók 2017.év végén még mindig tesztidőszakban működnek. Az adatrögzítés technikailag nem egyszerű, sokszor az internet vagy a központi szerver lassúsága akadályozza. Ráadásul az elszámoláshoz szükséges, eddig vezetett excel táblázatokat jelenleg még nem pótolja.



ÉFOÉSZ KMRKE Közép – magyarországi Támogató Szolgálat

Cím: 1093 Budapest, Lónyay u. 17. I/1.

Tel: 06 1 411-1356

E-mail: efoesz.kmtsz@gmail.com

web: www.efoesz.hu



VII. Összegzés

A Közép-magyarországi Támogató Szolgálat tevékenysége során olyan modelleket igyekszik megvalósítani melyek a fogyatékossgal élő személyek széles rétegét segítik komplex módon.

Cél az önállóbb élet elősegítése olyan szolgáltatások működtetése által, amelyek elősegítik a fogyatékossgból származó hátrányok csökkentését. Fontos, hogy a fogyatékossgal élő ember képes legyen aktívabb életvitelt folytatni, társadalmi szerepeket betölteni, emberi és állampolgári jogait érvényesíteni, és kötelezettségeit teljesíteni.

**ÉFOÉSZ KMRKE Közép – magyarországi Támogató Szolgálat**

Cím: 1093 Budapest, Lónyay u. 17. I/1.

Tel: 06 1 411-1356

E-mail: efoesz.kmtsz@gmail.comweb: www.efoesz.hu**Melléklet****Havi összesítő adatlap személyszállítás kilométereiről**

Időszak: 2017. hó

Az ellátott neve:

Az ellátott nyilvántartási száma:

Támogatás szempontjából figyelembe vehető*: igen nem

Halmozottan fogyatékos vagy autista személy (R. 1. § (2) bekezdés d)

és e) pontja szerint)*: igen nem

Gépkocsivezető neve:

	Dátum	Személyszállítás alkalmával teljesített hasznos km**
1		
2		
3		
4		
5		
6		
7		
8		
9		
10		
11		
12		
13		
14		
15		
16		
17		
18		
19		
20		
	Összes teljesített hasznos km:	0,00
	Feladategység a hónapban	0,0000

Dátum:

Szolg.vez. aláírása:

* a megfelelő aláhúzendó

** a szállítási elszámoló lap teljesített hasznos km oszlopában, adott időszakban, adott ellátottra fordított hasznos km-rel megegyező km